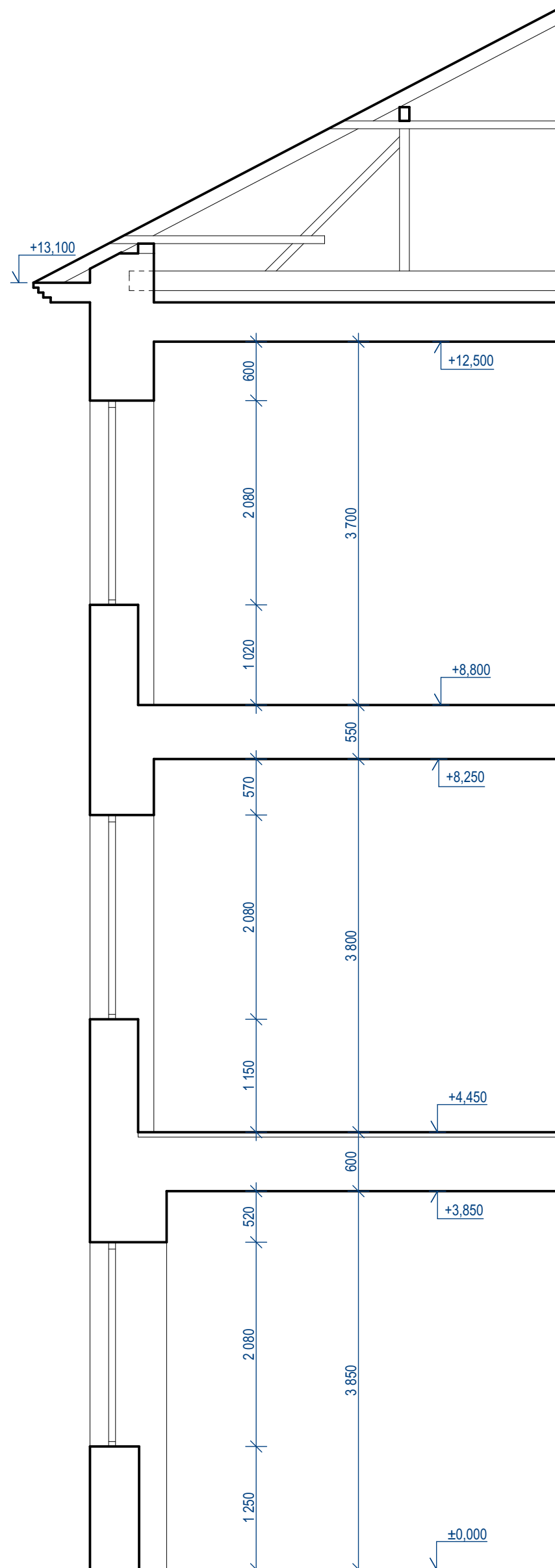
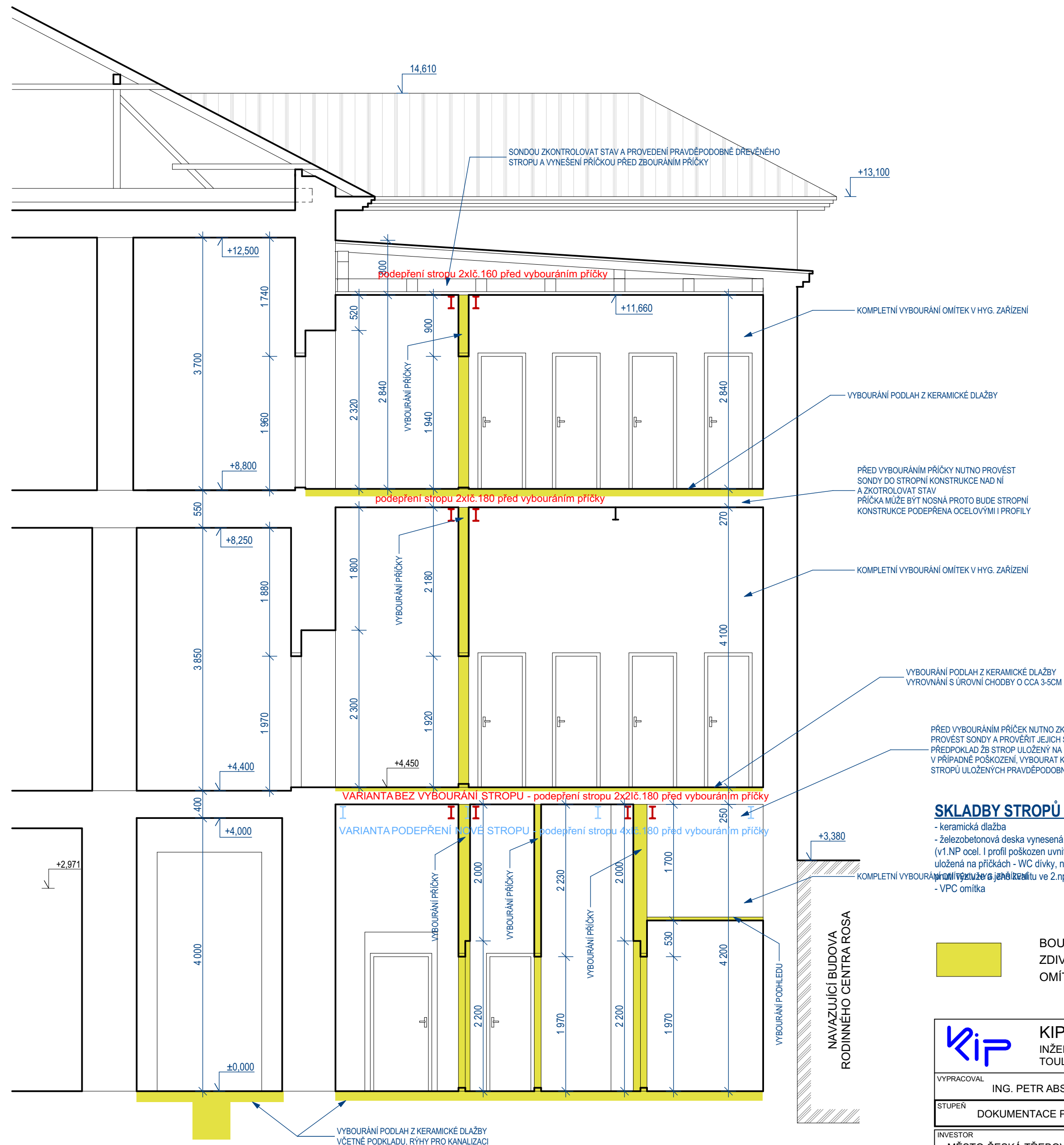


ŘEZ B-B




ŘEZ A-A



SKLADBY STROPŮ NAD 1.NP A 2.NP

- keramická dlažba
- železobetonová deska vynesená ocelovým I profilem
(v1.NP ocel. I profil poškozen uvnitř stropu - WC chlapi, v 1.NP pravděpodobně
uložená na příčkách - WC dívky, nutno provést sondy a zjistit uložení stropu,
pro ověření lze zjednat i v 2.np ocel. I profil pod stropem)
- VPC omítka

BOURANÉ KONSTRUKCE :
ZDIVO Z CIHEL PLNÝCH , DŘEVĚNÁ OKNA,
OMÍTKY, KERAM. OBKLADY, ZAŘÍZOVACÍ PŘEDMĚTY

 KIP spol. s r.o. LITOMÝŠL INŽENÝRSKÁ A PROJEKTOVÁ ČINNOST TOULOVCOVO NAM. 156, 570 01 LITOMÝŠL		VEDOUČÍ ZAKÁZKY		ING. PETR ABSOLON
		ZODP. PROJEKTANT		ING. PETR ABSOLON
VYPRACOVAL	ING. PETR ABSOLON		MÍSTO STAVBY ČESKÁ TŘEBOVÁ	DATUM 11/2019
STUPĚN DOKUMENTACE PRO PROVÁDĚNÍ STAVBY				ZAK. C. 3258-42
INVESTOR MĚSTO ČESKÁ TŘEBOVÁ, STARÉ NÁMĚSTÍ 78, ČESKÁ TŘEBOVÁ				Č.PARÉ
STAVBA REKONSTRUKCE HYGIENICKÉHO ZAŘÍZENÍ ZŠ ÚSTECKÁ				
VÝKRES STÁVAJÍCÍ STAV - ŘEZY		MĚŘÍTKO 1:50	PROFESE STAVEBNÍ	Č.VÝKR D1.1.5